

私たちが、今できること。



## 太陽電池モジュール

単結晶両面発電モジュール

**WS-420M-182G108**

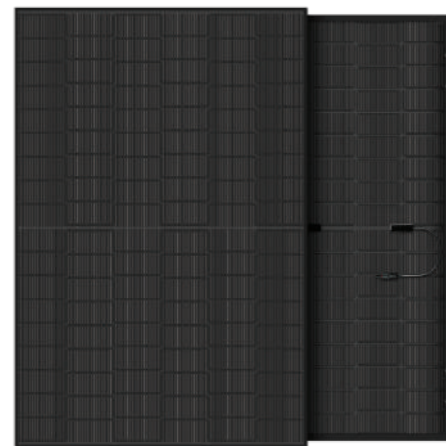
モジュール変換効率 **21.51%**

公称最大出力 **420W**

15年間 製品保証



モジュール出力  
30年保証



\*モジュール出力は12年以内最小ピーク電力の90%、20年以内は83%、25年以内は80%以上を保証します。

メーカー	WWB Solar
品番	WS-420M-182G108
セル種類	Topcon182×91mm
フレーム材質	アルミ合金/ブラックフレーム
モジュール変換効率	21.51%
交渉最大出力	420W

交渉開放電圧	38.32V
交渉規格電流	14.30A
交渉最大出力動作電圧	31.70V
交渉最大出力動作電流	13.25A
外形寸法(L*W*D)	1722*1134*30mm
質量	24.5kg

※仕様は製品改善等の理由により、予告なく変更になる場合がございます。

## パワーコンディショナ

パワーコンディショナ

**SUN2000-4.95KTL-NHL2**

変換効率 **97.0%**  
JIS C 8961 に基づく

定格出力 **4.95kW**



15年間 製品保証



メーカー基本10年保証+延長5年保証

仕様項目		SUN2000-4.95KTL-NHL2	
入力(DC)	最大許容電圧	600V※	
	入力電圧範囲	90V~560V	
	定格入力電圧	340V	
	最大入力回路数	2/4 (分岐端子使用)	
	MPPT 回路数	2	
	最大入力電流(MPPT回路毎)	16A	
	最大短絡電流(MPPT回路毎)	30A	
	起動電圧/停止電圧	100V/90V	
出力(AC)	定格出力	4.95kW	
	最大皮相電力	5,210VA	
	定格出力電圧	202V	
	定格出力周波数	50Hz / 60Hz	
	定格出力電圧	25.8A	
	定格力率	0.95	
	力率設定範囲	進み力率 0.8...遅れ力率 0.8	
相数	単相3線式 (電気方式: 単相2線式)		

その他	寸法(W*H*D)	365*365*156mm
	質量	11.6kg (固定用金具を含む)
	動作温度	-30℃~60℃
	冷却方式	自然空冷 (ファンレス設計)
	設置場所の標高	4,000m 以下
	設置湿度(結露なし)	0%~100%
	防水防塵等級	IP65

※太陽電池の組み合わせにおいて、いかなる条件 (環境、太陽電池特性を含めて) においてもストリングスの開放電圧が600V以下となるようなシステム設計をしてください。

※仕様は製品改善等の理由により、予告なく変更になる場合がございます。

太陽を味方に



住宅用・産業用  
ソーラーカーポートシステム

**WWB株式会社** ☎ **0120-365-821**

※携帯電話からもご利用になれます。【受付時間】平日(月~金) / 9:00~18:00

<https://wwwb.jp/>

〒140-0002 東京都品川区東品川2-2-4 天王洲ファーストタワー5F

TEL:03-6433-2789 (グリーンエネルギー事業部) FAX:03-6712-8383

Abalance GROUP



# Maxar PORT

脱炭素・環境負荷への取り組みに貢献。



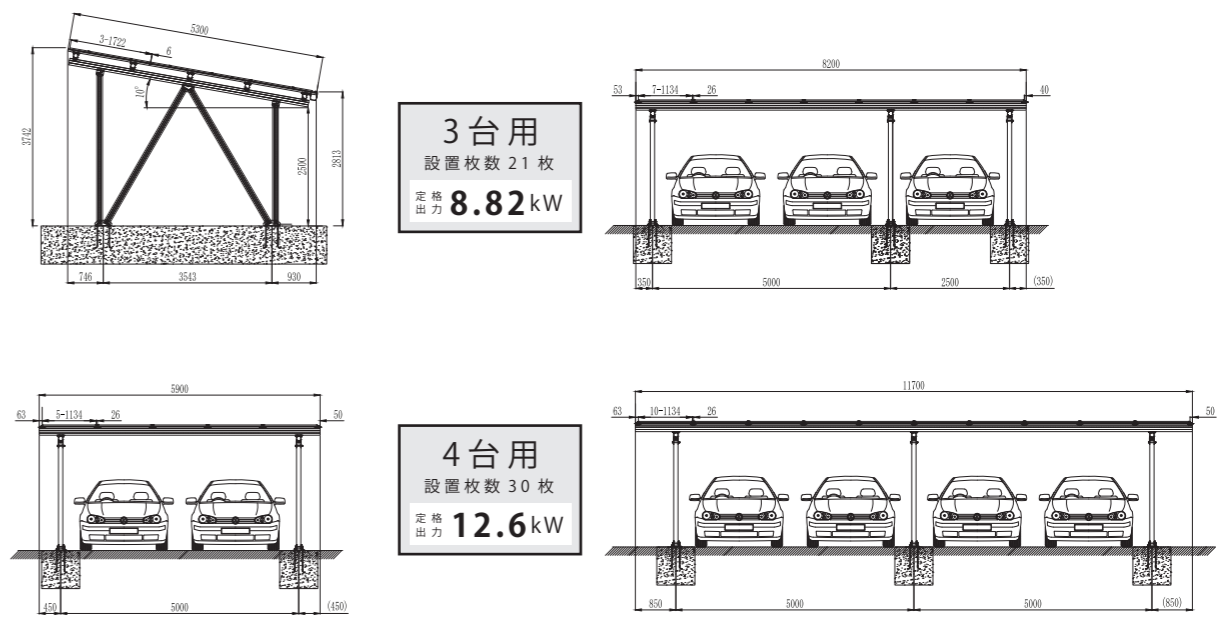
※試作仕様につき、本仕様とは異なります。



## 【住宅用システム】<10年間自然災害補償付>

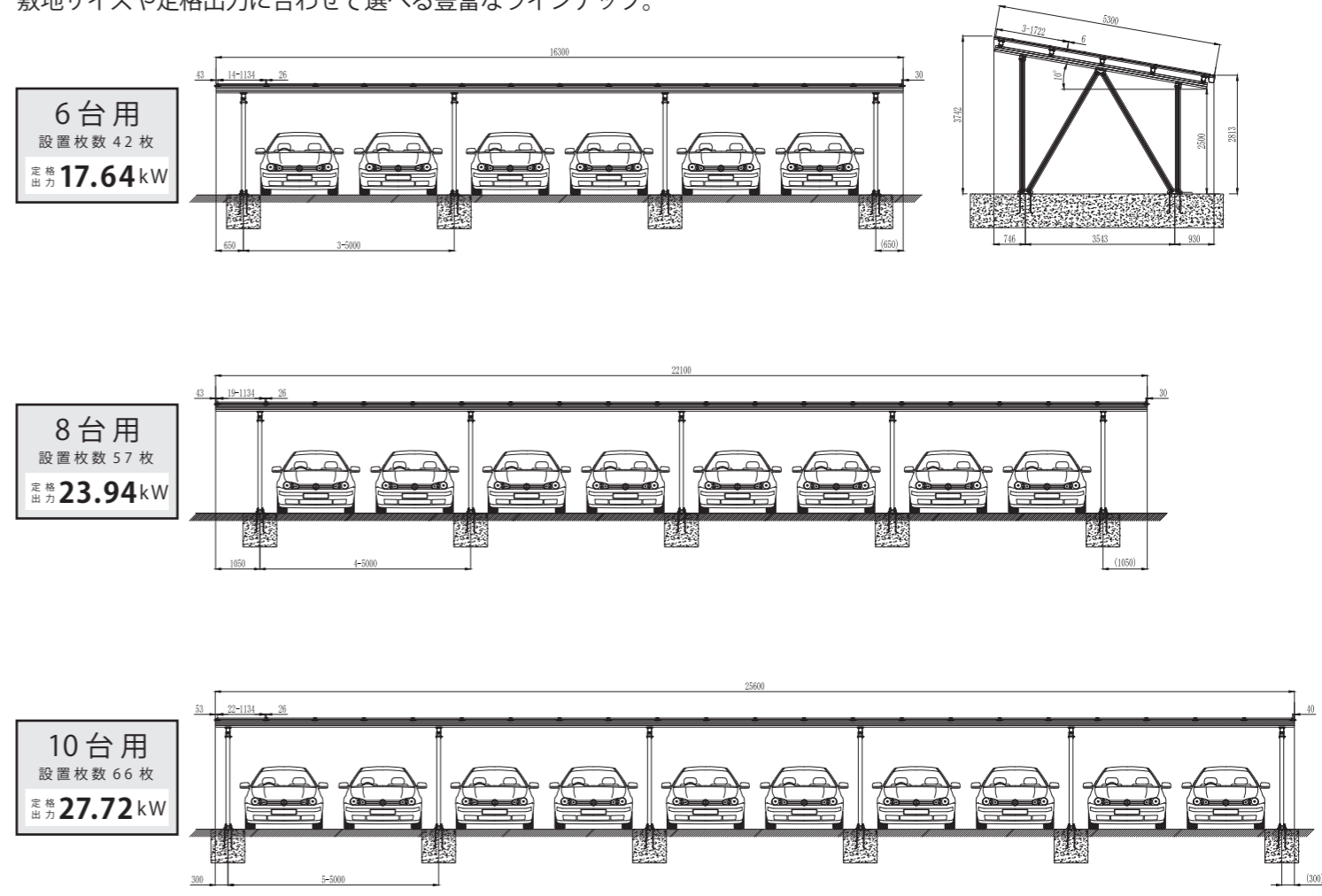


住宅用システムに限り、当社のMaxarPORT システムを新規にご購入・設置いただいたお客様全てに、自然災害による万が一の損害の補償をご提供します。



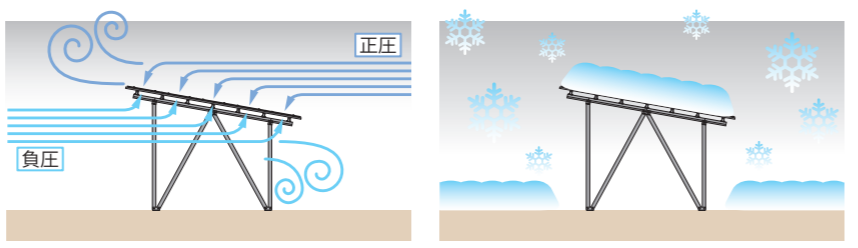
## 【産業用システム】

敷地サイズや定格出力に合わせて選べる豊富なラインナップ。



## Maxar PORTは、安心のシステム15年保証。風速40・44m/s、積雪60・99cm

システム15年保証  
本体にはアルミニウム合金を採用。サビにも強く、耐久性と強度を両立し、15年の長期保証を実現。耐風圧性能は一般仕様で風速40m/sまで、耐積雪性能は60cmまでのハイスペックを実現。

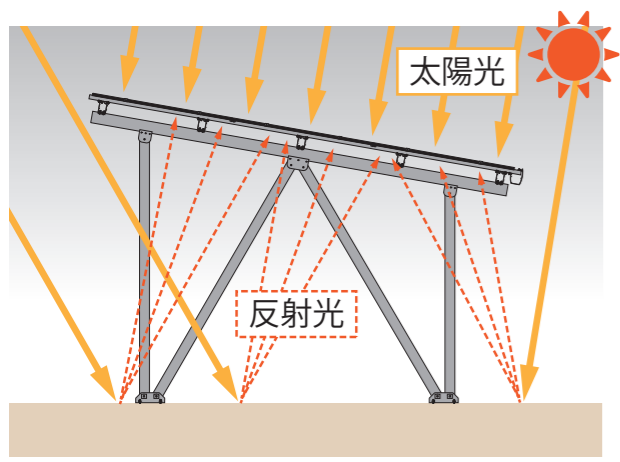


製品仕様

	材質	表面処理
カーポート本体	アルミニウム合金 (AL6005-T5)	A1種陽極酸化皮膜 AA10
ボルト類	ステンレスSUS304	SUS素地

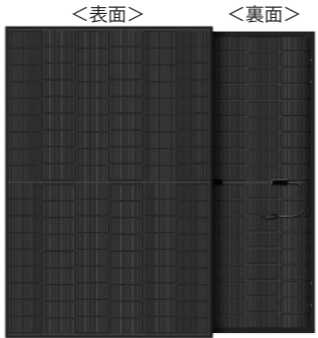
設置条件

	一般仕様 ※1	積雪仕様 ※2
耐風圧性能	設計基準風速 40m/s 以下 地表面相度区分：Ⅲ	設計基準風速 44m/s 以下 地表面相度区分：Ⅲ
耐積雪性能	最大積雪 60cm 以下 (積雪単位荷重 20N/m <sup>2</sup> ・cm)	最大積雪 99cm 以下 (積雪単位荷重 20N/m <sup>2</sup> ・cm)
開口間口 (芯々寸法)	2台用：W5000mm 4台用：W5000mm+5000mm 8台用：W5000mm+(5000mm×3)	3台用：W5000mm+2500mm 6台用：W5000mm+(5000mm×2) 10台用：W5000mm+(5000mm×4)
梁下高さ	最下部高さ GL+2500mm	



## Maxar PORTは、地面の反射光も裏面で受光し発電する、両面発電モジュールを採用。

より発電効率の高い「両面発電モジュール」を採用。大切なお車を守り、発電した電気は売電や自家消費による節電効果はもちろん、初期導入費用の回収や長期的な経済メリットも創出します。



※本製品は建築確認申請が必要です。※防火上、建築主事より不燃屋根材の設置指示があった場合は、設計変更が必要となります。※地盤の傾斜がある場合は、軒下高さが変わる場合があります。※仕様は製品改善等の理由により、予告なく変更になる場合がございます。