

WWB Solar

Maxar<sup>®</sup>  
STAND  
Photovoltaics Simple Base <マクサ>

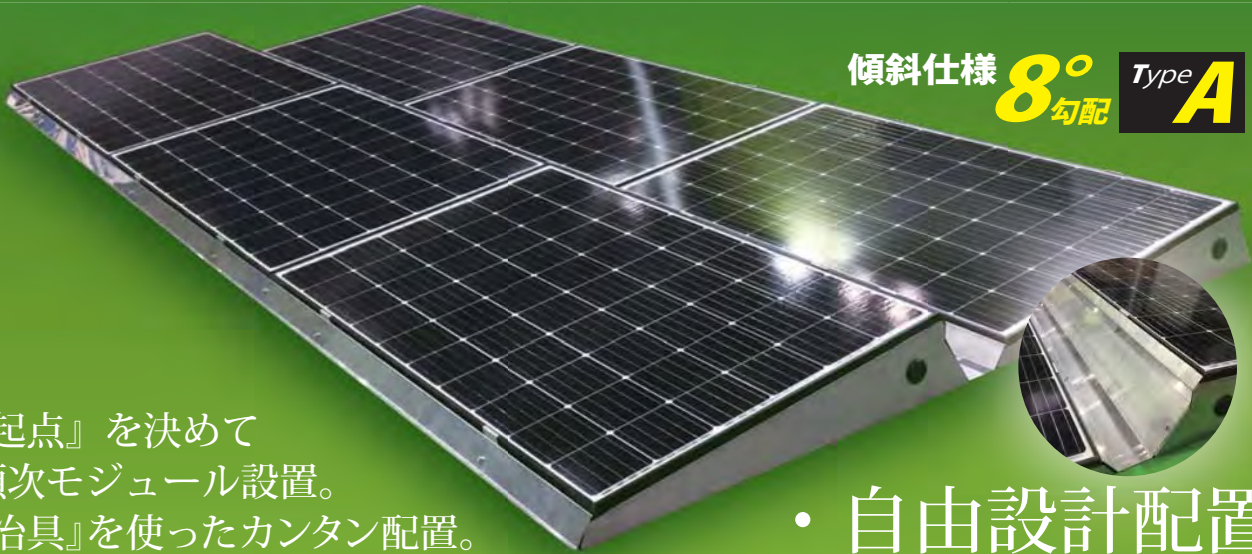
産業用 陸屋根架台

Simple Base Stand

>>> 実用新案特許申請中 <<<

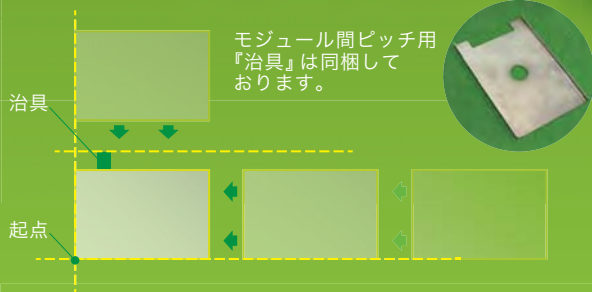
屋根に穴を空けず置基礎も防水工事も不要。  
『風圧を味方にした陸屋根架台』

- 置くだけ簡単施工
- シンプル設計
- オールステンレス



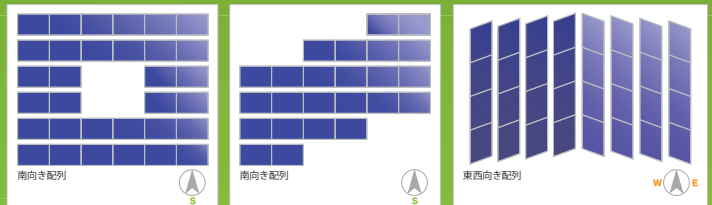
傾斜仕様 **8°** 勾配 **Type A**

『起点』を決めて  
順次モジュール設置。  
『治具』を使ったカンタン配置。



## 自由設計配置

トップライトなどの障害物や影を避けての配置に、  
水勾配を考慮した東西配置など、条件を選びません。



**Type B** M字仕様 **4°** 勾配



東西配置に  
適した M 字仕様。

**Type C** 水平仕様 **0°** 勾配



さらにコスト重視、  
フラット仕様。

新しい価値を創造し、社会貢献して参ります。  
**WWB 株式会社** 太陽光発電システムグループ  
 WWB Corporation  
<http://wwwb.jp/> <http://maxar.co.jp/>  
 ★仕様は予告無く変更する場合がございますので、ご了承ください。



0120-365-821  
 ※携帯電話・PHS からご利用になれます。[受付時間] 平日(月~金) / 9:00~18:00

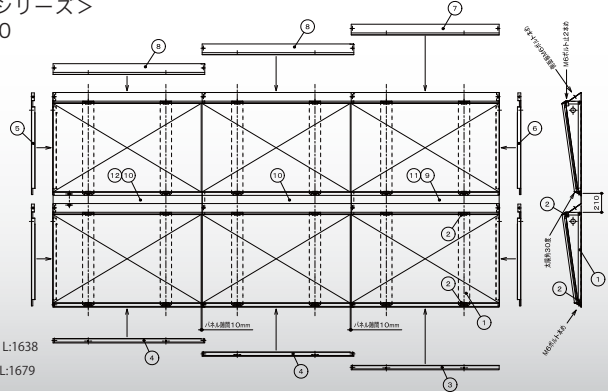
**Type A** 8° 勾配

**傾斜仕様**

- モジュール設置角度：8°
- 風速：34m/s
- 積雪：5,400pa

■詳細図  
<Maxar60セルシリーズ>  
1640×990×40

- ① 座板金具
- ② 丁番ピン
- ③ 前板 (基本) L:1638
- ④ 前板 (追加) L:1679
- ⑤ 側面板 (左)
- ⑥ 側面板 (右)
- ⑦ 後面板 (基本) L:1638
- ⑧ 後面板 (追加) L:1679
- ⑨ 前後連結板 (基本) L:1638
- ⑩ 前後連結板 (追加) L:1679
- ⑪ 前後連結板 (基本) 配線用 L:1638
- ⑫ 前後連結板 (追加配線用) L:1679



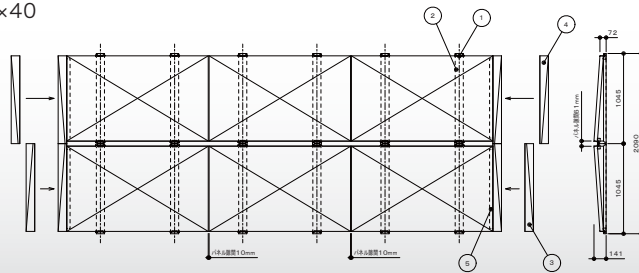
**Type B** 4° 勾配

**M字仕様**

- モジュール設置角度：4°
- 風速：34m/s
- 積雪：5,400pa

■詳細図  
<Maxar60セルシリーズ>  
1640×990×40

- ① 丁番ピン
- ② 座板金具
- ③ 4° 傾斜板 (左)
- ④ 4° 傾斜板 (右)
- ⑤ 傾斜板用裏板



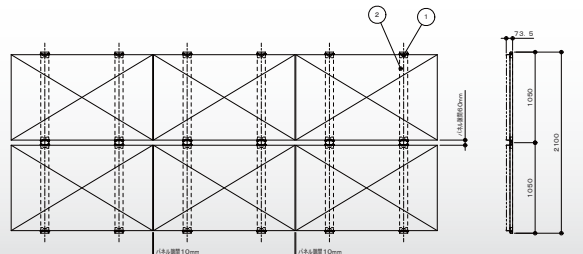
**Type C** 勾配 0°

**水平仕様**

- モジュール設置角度：0°
- 風速：34m/s
- 積雪：5,400pa

■詳細図  
<Maxar60セルシリーズ>  
1640×990×40

- ① 丁番ピン
- ② 座板金具



■ 設置条件など、ご不明な点はお問い合わせください。